

DD Incisal X

CLOSE TO YOU



PIMP

einfach und schnell




Effektliquid mit dem gewissen Etwas

Einfach, schnell und gezielt die Transluzenz in der Schneide erhöhen – mit dem DD Incisal X erfüllen wir vielen Zahntechnikern diesen Wunsch. Das Liquid wurde speziell entwickelt, um den Schneidebereich von hochbelastbaren Zirkonoxidrestaurationen zu »pimpen« und so für noch ästhetischere Ergebnisse zu sorgen. DD Incisal X liegt in zwei Varianten vor und bietet Ihnen größte Flexibilität beim Individualisieren Ihrer Kronen- und Brückenrestaurationen.

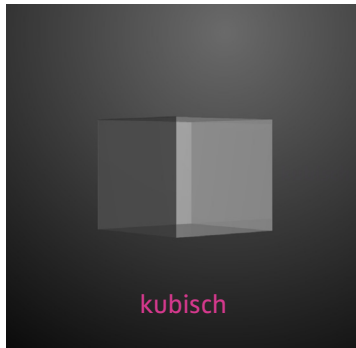
Kurz: Ähnlich schön wie eine Verblendung, allerdings ohne großen Aufwand.

Ihre Vorteile:

- Zwei Varianten für kreatives Arbeiten
 - Bessere Ästhetik in der Schneide für hochbelastbare, opakere Materialien
 - Ästhetische Aufwertung ohne den Aufwand einer Verblendung
 - Einfache Handhabung und reproduzierbares Ergebnis durch abgestimmte Systematik
- 

Echte Transluzenz – keine Illusion

Im Gegensatz zur Anwendung reiner Effektfarben wird durch das DD Incisal X nicht einfach nur die Farbe, sondern auch die Kristallstruktur des Zirkonoxids angepasst. Das infiltrierte Liquid löst beim Sintern zwei Wirkmechanismen aus, die die gewünschte Transluzenzsteigerung sicherstellen.



Wirkmechanismus 1:

Im infiltrierte Bereich kommt es während des Sinterprozesses zu einer Phasenumwandlung von der tetragonalen zur wesentlich transluzenteren kubischen Kristallstruktur.

Wirkmechanismus 2:

DD Incisal X ruft ein Kornwachstum im Gefüge hervor, das die Anzahl der Korngrenzen und damit die Anzahl der Hindernisse für das durchscheinende Licht reduziert.

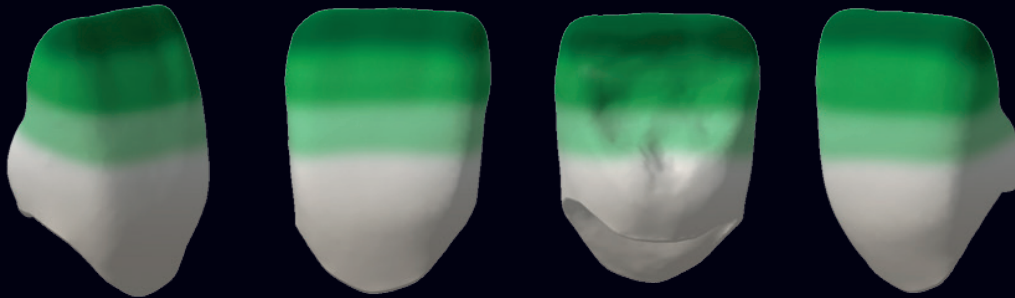
Weniger Lichtbrechung – mehr Transluzenz.

Geeignet für

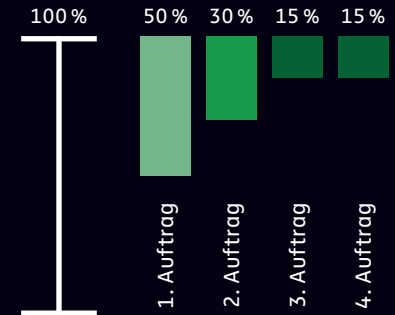
DD Incisal X eignet sich zur ästhetischen Individualisierung von monolithischen oder minimal reduzierten zahntechnischen Kronen- und Brückenkonstruktionen von bis zu vier nebeneinander liegenden Gliedern aus DD cube ONE® ML oder DD Bio ZX² color.



Material:
DD cube ONE® ML A3



Technik/Anwendungsanweisung:



Für weitere verarbeitungstechnische Richtlinien,
Warnhinweise und weitere Sprachen beachten Sie bitte:

DD Incisal X_Gebrauchsanweisung



Zwei Varianten – ein Effekt

DD Incisal X – X0

Pures transluzenzsteigerndes Liquid

Geben Sie Ihrer Restauration den letzten Schliff. Erzeugen Sie einen deutlichen Kontrast zwischen Dentin und Schneide oder perfektionieren Sie in Kombination mit DD Art Elements Ihre Individualisierung.

DD Incisal X – X2

Transluzenzsteigerndes Liquid mit Farboxiden

Erzeugen Sie mit minimalem Aufwand eine echte und optische Transluzenzsteigerung durch die bläulich/gräulich/violette Farbwirkung.

Referenz

DD Art Elements
Effect Colors

DD Incisal X – X2

DD Incisal X – X0

DD Art Elements +
DD Incisal X – X0



Anwendungshinweise für die Verwendung vor dem Sintern:

Vorbereitung

- Bei Anwendung mit DD Art Elements die **Individualisierung vorab** vornehmen und **anschließend Zwischentrocknen**
- Vor Gebrauch DD Incisal X Flasche **gut schütteln**
- Schutzhandschuhe, Brille und Maske anlegen
- Ein paar Tropfen DD Incisal X auf das Uhrglas geben



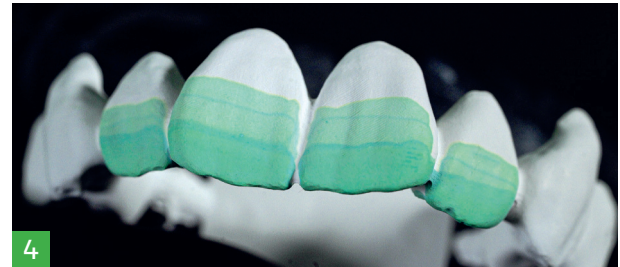
- 1
- Farbe mit dem Applikator aufnehmen
 - Erste Farbschicht auf 50% der Fläche zur Inzisalkante und auf den Randleisten vestibulär und oral auftragen



- 2
- Farbe mit dem Applikator aufnehmen
 - Zweite Farbschicht auf 30% der Fläche zur Inzisalkante und auf den Randleisten vestibulär und oral auftragen



- 3
- Farbe mit dem Applikator aufnehmen
 - Dritte Farbschicht auf Applikatorenbreite auf der Fläche zur Inzisalkante vestibulär und oral auftragen



- 4
- Farbe mit dem Applikator aufnehmen
 - Identisch zu Schritt 3 verfahren



Brücke aus
DD cube ONE® ML

Höhe 18 mm – Farbe A2

Ohne

DD Incisal X-Liquid

Mit

DD Incisal X – X0 Liquid behandelt
(nur die Schneidezähne)



5

- Trocknung der Restauration für 30 Minuten bei 80 – 100 °C im Ofen.

Wichtiger Hinweis!

- Verbinder dürfen nicht mit dem DD Incisal X-Liquid behandelt werden.
- Die beste Wirkung wird bei 0,5 – 1,4 mm Wandstärke erzielt.



Inhalt

- 1 Uhrglas
- 10 Applikatoren
- 5 ml DD Incisal X Liquid
Variante X0 oder X2 im Pipettenfläschchen
- 16-sprachige Kompaktanleitung



Video DD Incisal X:
dentaldirekt.de/de/dd-incisalX





» Das DD cube ONE® ML ist aufgrund seiner mechanischen Eigenschaften hervorragend geeignet für weitspannige oder implantatgetragene Restaurationen. Falls es dann mal in der Frontzahn-Schneide zu opak sein sollte, bietet das DD Incisal X eine schnelle und wirtschaftliche Lösung.«

Lisa Freiberg, Produktmanagerin



» Ein sehr praktisches und geniales Produkt. Ein Must-Have für jedes Labor, das mit monolithischen Konzepten arbeitet und einfach mehr Ästhetik aus den Arbeiten rausholen will und auf alle Eventualitäten vorbereitet sein möchte.«

Balazs Vegh, Zahntechniker und Business Development Manager





*Die mit ® gekennzeichneten Namen sind eingetragene Marken der Hersteller und/oder urheberrechtlich geschützt.

CLOSE TO YOU

Dental Direkt GmbH | Industriezentrum 106 – 108 | 32139 Spenge
Tel: +49 5225 86319-0 | E-Mail: info@dentaldirekt.de | dentaldirekt.de

